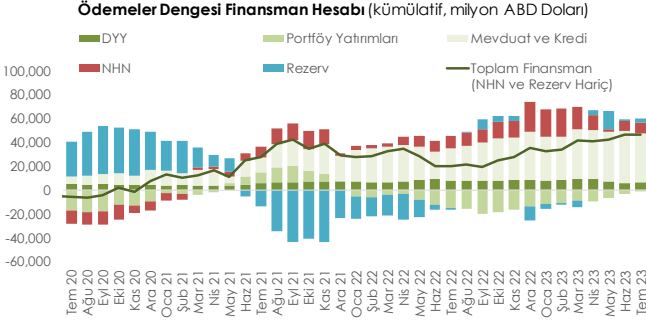


Cari denge Temmuz'da 5,5 milyar dolar açık verdi.

Temmuz ayında cari dengenin 5,5 milyar dolar fazla vermesiyle 12 aylık kümülatif cari açık 58,5 milyar dolar seviyesinde gerçekleşti. Altın ve enerji hariç cari işlemler hesabı ise Temmuz'da 717 milyar dolar fazla verirken 12 aylık kümülatif olarak 38,5 milyar dolar oldu.



Temmuz'da ödemeler dengesi tanımlı dış ticaret açığı 10,5 milyar dolar seviyesinde gerçekleşti. Hizmetler dengesi kanalı ile Haziran'da 6 milyar dolar döviz girişi yaşandı. Hizmetler dengesi altında yer alan seyahat kaleminden kaynaklanan net gelirler 4,8 milyar dolar oldu. Finans hesabı tarafında ise, Temmuz ayında doğrudan yatırımlar kanalıyla 392 milyon dolar net döviz girişi yaşanırken portföy yatırımları aracılığıyla 1,2 milyar dolar net döviz girişi gerçekleşti. Resmi rezervlerde 2,8 milyar dolar net artış oldu. Net hata noksan kaleminde ise 4,4 milyar dolar giriş gerçekleşti.

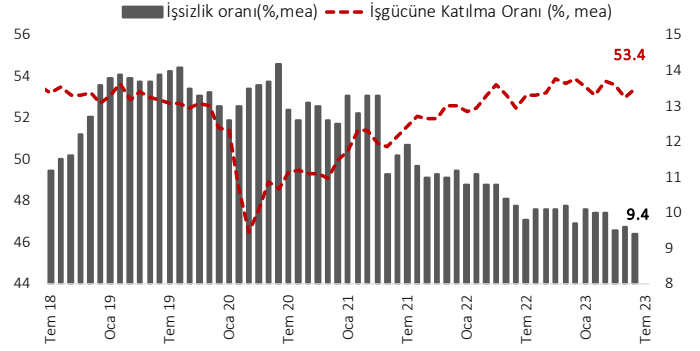
İşsizlik oranı Temmuz ayında yüzde 9,7 oldu.

Temmuz Ayları

	2020	2021	2022	2023
İşsizlik (%)	14.6	12.1	10.6	9.7
MEA İşsizlik (%)	14.2	11.6	10.2	9.4
İşgücüne Katılım (%mea)	48.6	51.1	52.5	53.4
İşsiz Sayısı (bin kişi, mea)	4,327	3,780	3,477	3,291

mea: mevsim etkisinden arındırılmış

Mevsim etkilerinden arındırılmış verilere göre, istihdam edilenlerin sayısı Temmuz ayında bir önceki aya göre 318 bin kişi artarak 31 milyon 671 bin kişi, istihdam oranı ise yüzde 48,4 oldu. İşgücü bir önceki aya göre 280 bin kişi artarak 34 milyon 962 bin kişi olurken işgücüne katılım oranı yüzde 53,4 olarak gerçekleşti. Mevsim etkilerinden arındırılmış işsizlik oranı ise Temmuz'da yüzde 9,4 oldu. 15-24 yaş grubunu kapsayan genç nüfusta işsizlik oranı bir önceki aya göre 1,8 puanlık yükseliş kaydederek yüzde 19,7 oldu.



Sanayi üretimi Temmuz'da yıllık yüzde 7,4 arttı.

Takvim etkisinden arındırılmış sanayi üretim endeksi Temmuz'da yıllık yüzde 7,4 artarken mevsim ve takvim etkisinden arındırılmış sanayi üretimi aylık bazda yüzde 0,4 azalma kaydetti.

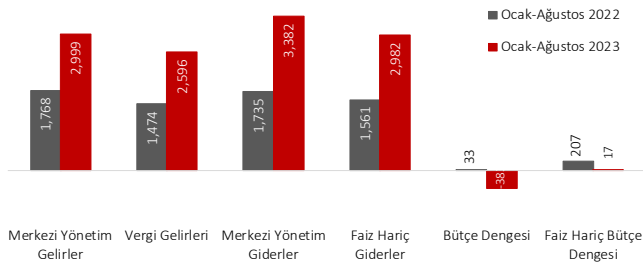
Sanayi Üretim Endeksi	TEA	MEA
Temmuz 2023	yıllık %Δ	aylık %Δ
Toplam sanayi	7.4	-0.4
Madencilik ve taşocakçılığı	1.7	10.5
İmalat sanayi	7.4	-1.4
Elektrik, gaz, buhar	4.1	3.7
Ara malı	3.2	0.3
Dayanıklı tüketim malı	16.0	0.0
Dayanısız tüketim malı	1.7	-1.5
Enerji	0.9	2.8
Sermaye malı	25.6	-2.8
İmalat sanayi	7.4	-1.4
Düşük teknoloji	1.1	-0.8
Orta-düşük teknoloji	9.7	-0.5
Orta-yüksek teknoloji	12.8	1.0
Yüksek teknoloji	21.4	-18.6
Otomotiv	24.3	4.5
Kimya	-13.2	-5.1
Gıda	3.2	0.3
Tekstil	-0.6	0.0
Mobilya	16.6	2.8
Elektrikli Teçhizat	13.6	-1.9

Alt sektörler bazında sanayi üretimi değerlendirildiğinde, madencilik ve taşocakçılığı sektörü endeksi bir önceki yılın aynı ayına göre yüzde 1,7, elektrik, gaz, buhar ve iklimlendirme üretimi ve dağıtım sektörü endeksi yüzde 4,1 ve imalat sanayi sektörü endeksi yüzde 7,4 artış kaydetti.

Ağustos ayı Merkezi Yönetim Bütçesi verileri açıklandı.

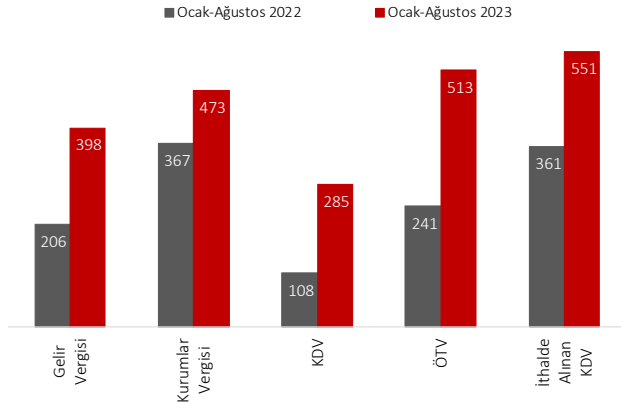
Ağustos ayında merkezi yönetim bütçe giderleri bir önceki yılın aynı ayına göre yüzde 86,1 artarak 562,7 milyar TL, bütçe gelirleri bir önceki yılın aynı ayına göre yüzde 100,7 artarak 614 milyar TL olarak gerçekleşti. Böylece Ağustos ayında bütçe 51,3 milyar TL fazla verdi.

Merkezi Yönetim Bütçe Gerçekleşmeleri (Milyar TL)



Bütçe giderlerine ilişkin olarak; Ağustos ayında 2023 yılı merkezi yönetim bütçe giderleri için öngörülen 5,6 trilyon TL'nin de yüzde 10,1'i kullanıldı. Faiz ödemeleri bir önceki yılın aynı ayına göre yüzde 284,8 artarak 87,1 milyar TL oldu. Faiz dışı bütçe giderleri 475,5 milyar TL ve faiz dışı denge ise 138,4 milyar TL olarak gerçekleşti. Bütçe gelirlerine ilişkin olarak ise; vergi gelirleri 543,2 milyar TL, genel bütçe vergi dışı gelirleri 63,5 milyar TL oldu. Vergi gelirleri incelendiğinde, Ağustos ayında kurumlar vergisi bir önceki yılın aynı ayına göre yüzde 59, dolaylı tüketim vergilerinden KDV yüzde 193 ve ÖTV yüzde 73 arttı.

Vergi Gelirleri (Milyar TL)



TCMB Piyasa Katılımcıları Anketi (Beklenti Anketi)

Eylül ayı TCMB Piyasa Katılımcıları Anketi'nde aylık TÜFE artışının yüzde 4,42, yıl sonunda ise enflasyonun yüzde 67,2 seviyesinde gerçekleşeceği bekleniliyor. Katılımcılar 2023'te Türkiye ekonomisinin yüzde 3,9 büyüyeceğini ve yıl sonu dolar kurunun da 30,14 seviyesinde olacağını tahmin etmekte. Bu yıl yaklaşık 44,3 milyar dolar cari açık beklentisi olan katılımcılar, 2024 yılında yaklaşık 33,8 milyar dolar cari açık ön görüyor.

Haftalık Para, Banka ve Menkul Kıymet İstatistikleri

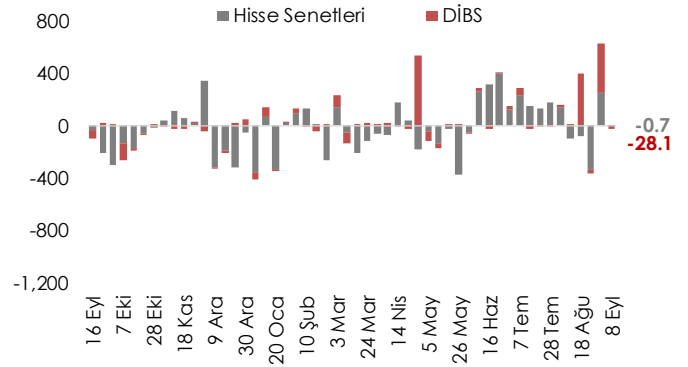
8 Eylül ile biten haftada yurt dışı yerleşikler hisse senedi piyasasında net 700 bin dolar ve DİBS piyasasında net 28,1 milyon dolar çıkış gerçekleştirdi. Yurt dışı yerleşiklerin portföyünde 2,6 milyar dolar DİBS ve 33 milyar dolar hisse senedi bulunuyor.

Döviz Tevdiat Hesapları (DTH) 8 Eylül ile biten haftada bir

önceki haftaya göre 915 milyon dolar azalışla 211,6 milyar dolar olurken toplam mevduatlar içindeki payı yüzde 42,2 oldu. DTH, yurt içi gerçek kişilerde 1,1 milyar dolar azalırken yurt içi tüzel kişilerde 497 milyon dolar arttı.

TCMB'nin brüt döviz rezervi 504 milyon dolar artışla 79,3 milyar dolar olurken, altın dahil toplam brüt rezervler 20 milyar dolarlık artışla 120,6 milyar dolar oldu. Net rezervler ise 123 milyar dolar artışla 16,3 milyar dolar oldu.

Yurtdışı Yerleşiklerin Net Portföy Yatırımları, Milyon \$



Veri Takvimi

21 Eylül 2023
Perşembe

TCMB Para Politikası Kararı
Tüketici Güven Endeksi

MAKROEKONOMİK GÖSTERGELER	2018	2019	2020	2021	2022	Son 3 Veri		
BÜYÜME						22.Ç4	23.Ç1	23.Ç2
GSYH (milyar USD)	797	760	717	808	906	262.2	246.0	271.5
GSYH (milyar TL)	3,759	4,318	5,047	7,256	15,012	4,794	4,642	5,502
Kişi Başına Gelir (USD)	9,793	9,208	8,597	9,627	10,655			
Büyüme Oranı (%)	3.0	0.9	1.8	11.0	5.6	3.4	3.9	3.8
Net İhracatın Katkısı (puan, %)	3.6	2.2	-5.0	4.8	0.6	-3.2	-3.4	-6.3
ENFLASYON (yıllık, %)	2018	2019	2020	2021	2022	Haz.23	Tem.23	Ağu.23
TÜFE	20.3	11.8	14.6	36.1	64.3	38.21	47.83	58.94
Yurt İçi ÜFE	33.6	7.4	25.1	79.9	97.7	40.42	44.50	49.41
İŞGÜCÜ PİYASASI	2018	2019	2020	2021	2022	May.23	Haz.23	Tem.23
İşsizlik Oranı (%)	13.3	13.6	13.0	11.3	10.4	8.8	9.0	9.7
İşgücüne Katılım Oranı (%)	52.3	51.8	47.9	51.9	53.5	53.4	53.2	54.0
DÖVİZ KURLARI	2018	2019	2020	2021	2022	Haz.23	Tem.23	Ağu.23
TÜFE Bazlı Reel Efektif Döviz Kuru	76.36	76.06	61.96	47.74	54.85	51.58	48.70	52.50
USD/TL	5.95	5.95	7.34	12.98	18.70	25.82	26.94	26.58
EUR/TL	6.66	6.66	9.01	14.68	19.88	28.15	29.57	28.73
Döviz Sepeti (0,5*EUR+0,5*USD)	6.30	6.30	8.17	13.83	19.29	26.99	28.25	27.65
DIŞ TİCARET (GTS, 12 aylık, milyar USD)	2018	2019	2020	2021	2022	May.23	Haz.23	Tem.23
Dış Ticaret Dengesi	-54.0	-29.5	-49.9	-46.2	-109.5	-122.3	-119.2	-120.9
İhracat	177.2	180.8	169.6	225.2	254.2	254.3	251.8	253.4
İthalat	231.2	210.3	219.5	271.4	363.7	376.6	371.0	374.3
Karşılama Oranı (%)	76.6	86.0	77.3	83.0	69.9	67.5	67.9	67.7
ÖDEMELER DENGESİ (12 aylık, milyar USD)	2018	2019	2020	2021	2022	May.23	Haz.23	Tem.23
Cari İşlemler Dengesi	-21.7	5.3	-35.5	-13.7	-48.8	-59.7	-56.5	-58.5
Cari İşlemler Dengesi / GSYH (%)	-2.7	0.7	-5.0	-1.7	-5.4			
Finans Hesabı	-11.4	1.3	7.6	27.8	33.6	40.6	47.2	46.6
Doğrudan Yatırımlar (net)	8.9	6.6	4.6	7.5	8.2	7.0	6.1	6.2
Portföy Yatırımları (net)	-0.9	-2.8	-9.6	0.8	-13.5	-6.6	-3.1	-1.3
Diğer Yatırımlar (net)	-19.4	-2.6	12.6	19.4	39.0	40.2	44.3	41.7
Rezerv Varlıklar (net)	-10.4	6.3	-31.9	23.3	12.3	-16.3	-3.2	-3.5
Net Hata ve Noksan	22.7	-0.3	-3.9	9.3	27.4	2.9	6.2	8.5
BÜTÇE (milyar TL)	2018	2019	2020	2021	2022	Haz.23	Tem.23	Ağu.23
Harcamalar	830.8	999.5	1202.2	1603.5	2941.4	487.9	455.8	562.7
Faiz Harcamaları	74.0	99.9	134.0	180.9	310.9	37.4	37.7	87.1
Faiz Dışı Harcamalar	756.8	899.5	1068.3	1422.7	2630.5	450.5	418.1	475.5
Gelirler	758.0	875.8	1029.5	1402.0	2802.4	268.2	504.4	614.0
Vergi Gelirleri	621.5	673.3	833.1	1165.0	2353.3	231.2	450.3	543.2
Bütçe Dengesi	-72.8	-123.7	-172.7	-201.5	-139.1	-219.6	48.6	51.3
Faiz Dışı Denge	1.1	-23.8	-38.8	-20.7	171.8	-182.3	86.3	138.4
Bütçe Dengesi / GSYH (%)	-1.5	-1.9	-2.9	-3.4	-3.0			
MERKEZİ YÖNETİM BORÇ STOKU (milyar TL)	2018	2019	2020	2021	2022	May.23	Haz.23	Tem.23
İç Borç Stoku	755.1	1060.4	1060.4	1321.2	1905.3	2348.1	2575.6	2643.1
Dış Borç Stoku	574.0	752.5	752.5	1426.5	2127.9	2386.3	3041.8	3179.9
Toplam Borç Stoku	1329.1	1812.8	1812.8	2747.7	4034.2	4736.0	5618.2	5823.0
BANKACILIK SEKTÖRÜ (milyar TL)	2018	2019	2020	2021	2022	May.23	Haz.23	Tem.23
Krediler	2,393.1	2,654.4	3,574.6	4,898.0	7,576.5	9,232.8	10,003.8	10,317.0
İhracat Kredileri	245.7	274.7	354.5	550.1	1,020.2	1,163.2	1,293.5	1,329.5
SYR (%)	17.3	18.4	18.7	18.4	19.5	17.08	17.96	18.70
TGA/Krediler (Rasyo)	3.9	5.4	4.1	3.1	2.1	1.75	1.64	1.60